



Genova Dicembre 2011

oggetto:
progetto di manutenzione e riqualificazione di Piazza Caduti Partigiani Voltresi
 specifiche chiostrò bar/servizi pubblici

luogo:
Piazza Caduti Partigiani Voltresi
Genova Voltri

committenza:
Comune di Genova

RELAZIONE: bar e servizio igienico pubblico

Il progetto di riqualificazione della piazza prevede l'inserimento di due corpi nuovi sulla fila delle casette dedicate alle gabbie spogliatoio. Attualmente l'ultima casetta a sud della fila risulta staccata dalle altre da una piccola aiuola. Il progetto prevede lo spostamento a nord di quest'ultima casetta e l'inserimento dei due nuovi corpi nello spazio vuoto dell'aiuola. Da questi spostamenti risulterà quindi ampliato il passaggio di accesso alla piazza e al campo da gioco, evitando che la fila delle casette sia troppo vicina alla passeggiata. Dal punto di vista funzionale i due nuovi corpi saranno adibiti a servizio igienico pubblico più rimessa uno e a chiosco/bar il secondo più a sud. Dimensionalmente i due corpi sono eguali a quelli delle casette esistenti con piccole variazioni nella altezza dell'ultimo corpo per permettere il rispetto delle norme sui locali pubblici. Il progetto mira a preservare un inserimento di forme omogenee e allineate a quelle già esistenti; lo stesso avviene per colori e i materiali: Il corpo più a sud con funzione di bar viene rivestito con elementi orizzontali in legno simili a quelli delle casette esistenti, mentre per il corpo adibito a servizio igienico pubblico si è scelto un rivestimento di colore bianco sporco simile a quello dei corpi esistenti sul lato opposto della piazza realizzato però con piastrelle di ceramiche, per garantire un facile lavaggio igienico con i mezzi disinfettanti dell'Amiu. La lieve differenziazione percettiva del corpo dedicato a servizio igienico permette una facile individuazione della sua funzione pubblica rispetto a quella privata delle casette. Il corpo bar sarà dotato sul lato a sud di una parete mobile a ribaltamento orizzontale utile nei mesi estivi a dare ombra e a delimitare idealmente, dal punto di vista percettivo e senza alcun segno a terra, una zona che potrebbe essere occupata temporaneamente con 4 o 5 tavolini.

G - Disegni bar e servizio igienico pubblico

INTEGRAZIONI AL PROGETTO

laboratorio di progettazione [zerozoone]

Silvia Cama
 Chiara La Regina
 Augusto Audissoni
 Marinella Lanati
 Chiara Cebrelli

www.zerozoone.it

Manutenzione e Riqualificazione
Piazza Caduti Partigiani Voltresi

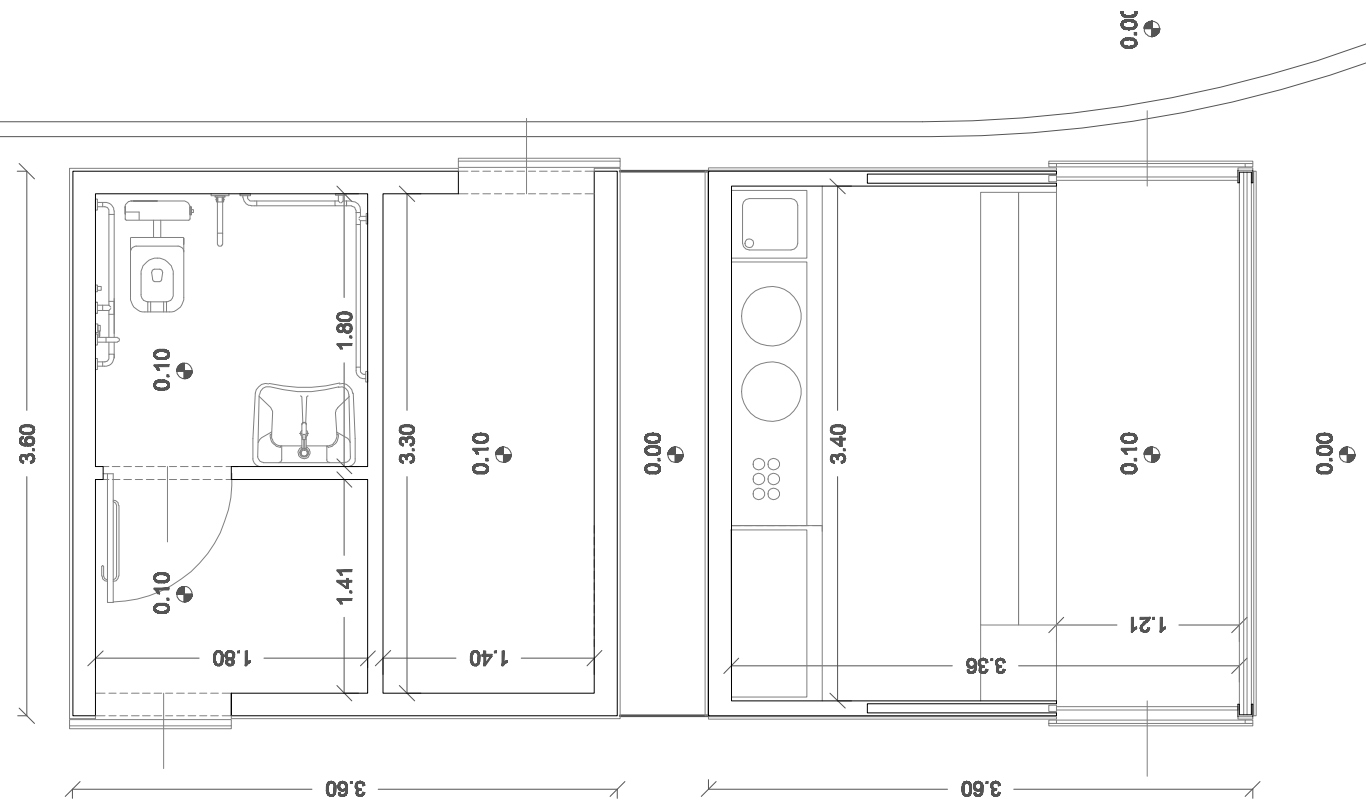
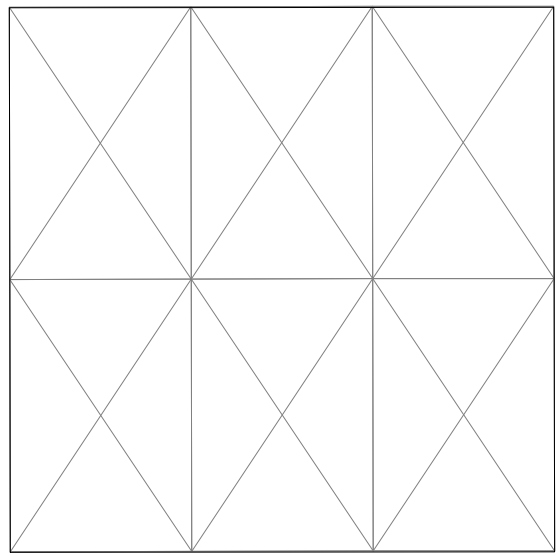
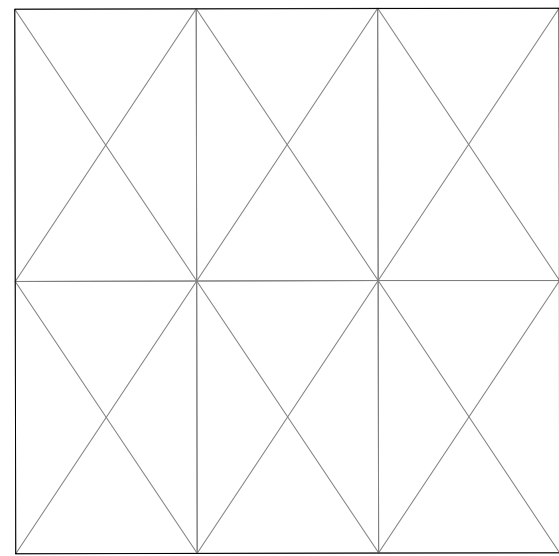
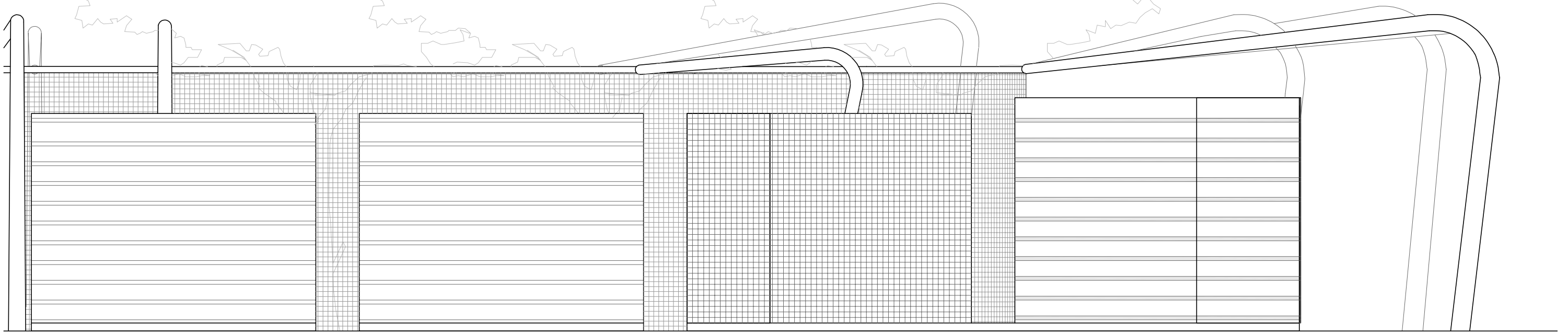
Oggetto della tavola:
Relazione_Confine demanio

Scala: Tavola n°: **01**

Data:
Dicembre 2011

Laboratorio di progettazione [zerozoone]
 Silvia Cama / Chiara La Regina / Augusto Audissoni
 Marinella Lanati/Chiara Cebrelli

www.zerozoone.it



**Manutenzione e Riquilificazione
Piazza Caduti Partigiani Voltesi**

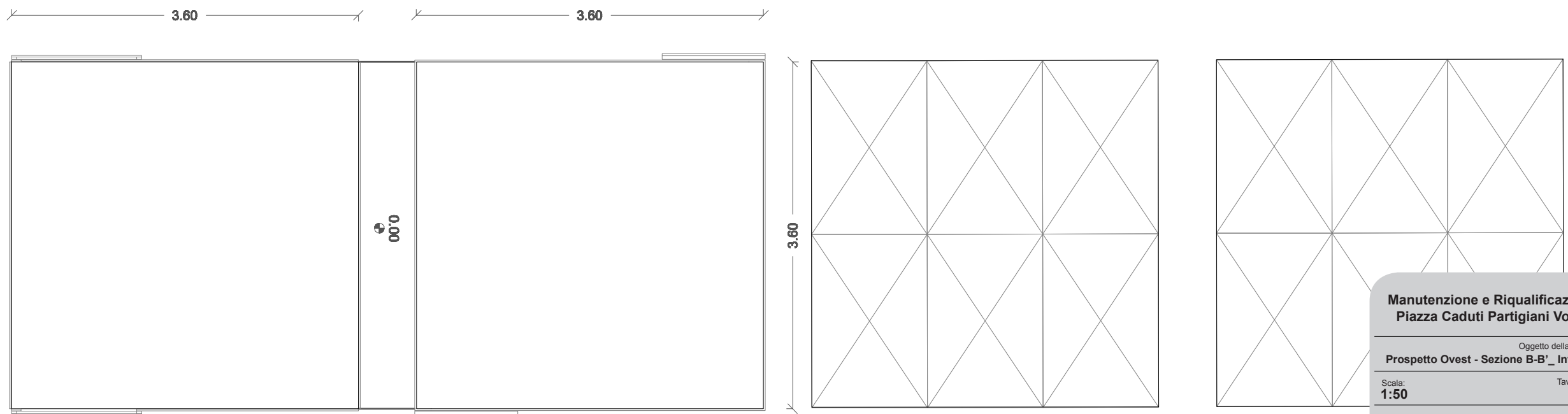
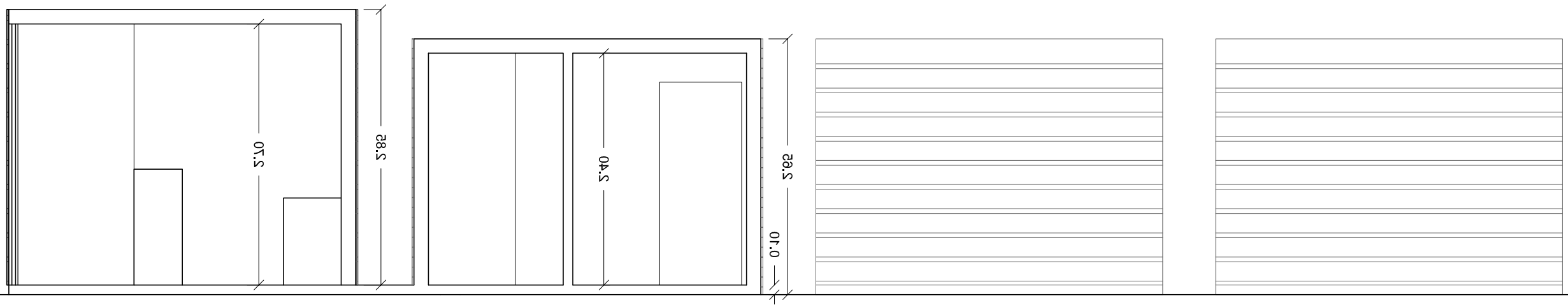
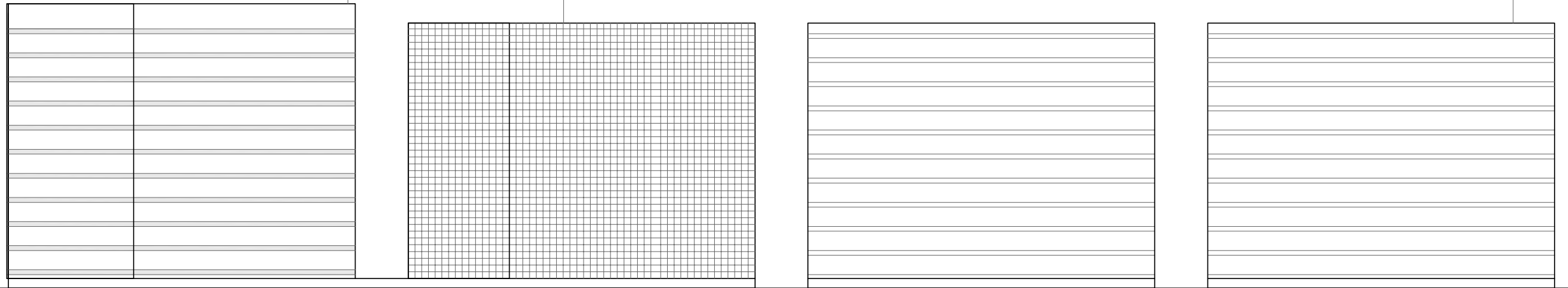
Oggetto della tavola:
Prospetto Est - Pianta_Inverno

Scala:
1:50

Tavola n°:
G1

Data:
Dicembre 2011

Laboratorio di progettazione [zerozone]
Silvia Cama / Chiara La Regina / Augusto Audisoni
Marinella Lanati/Chiara Cebrelli
www.zerozone.it



**Manutenzione e Riqualificazione
Piazza Caduti Partigiani Voltesi**

Oggetto della tavola:
Prospetto Ovest - Sezione B-B' - Inverno

Scala: **1:50** Tavola n°: **G2**

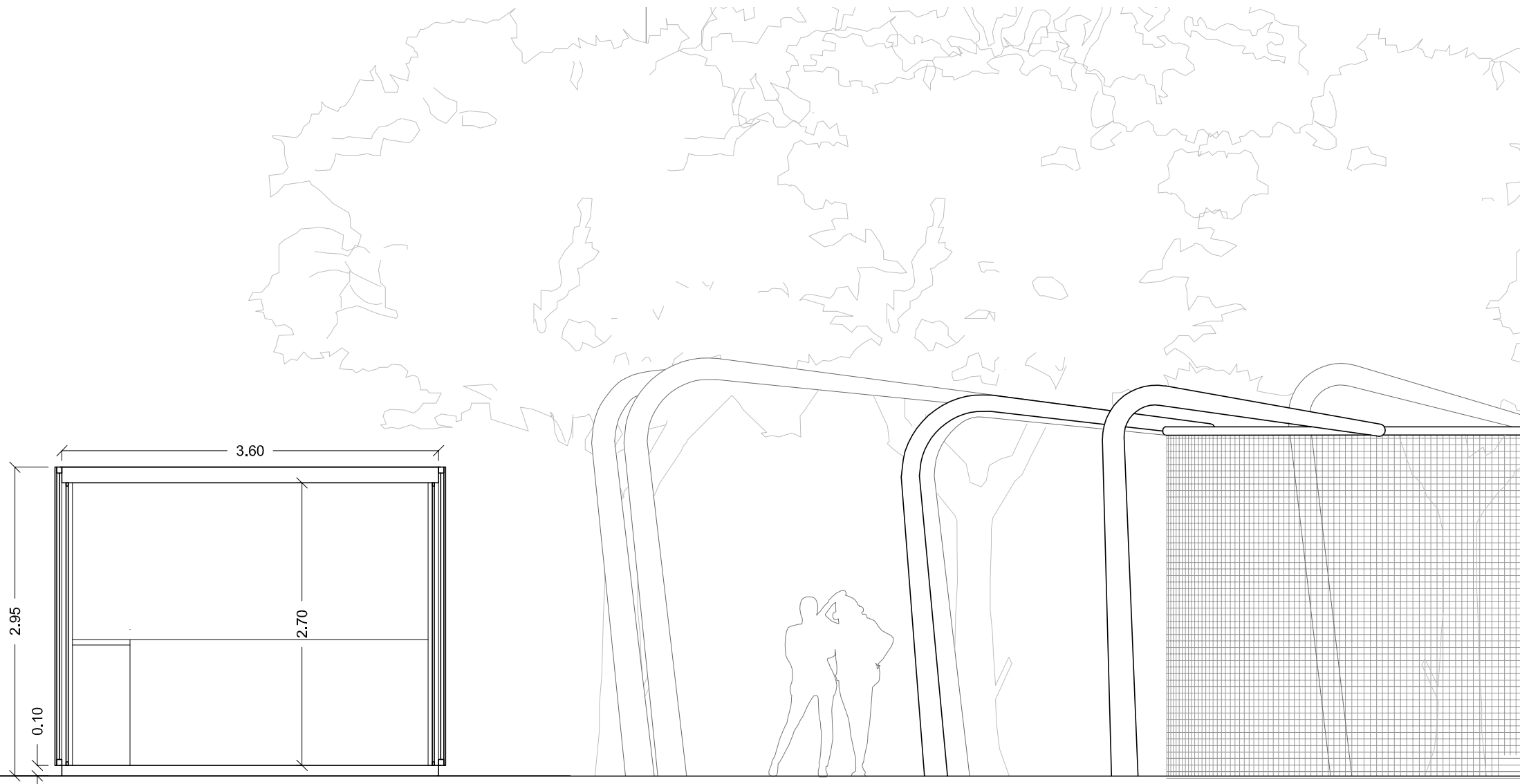
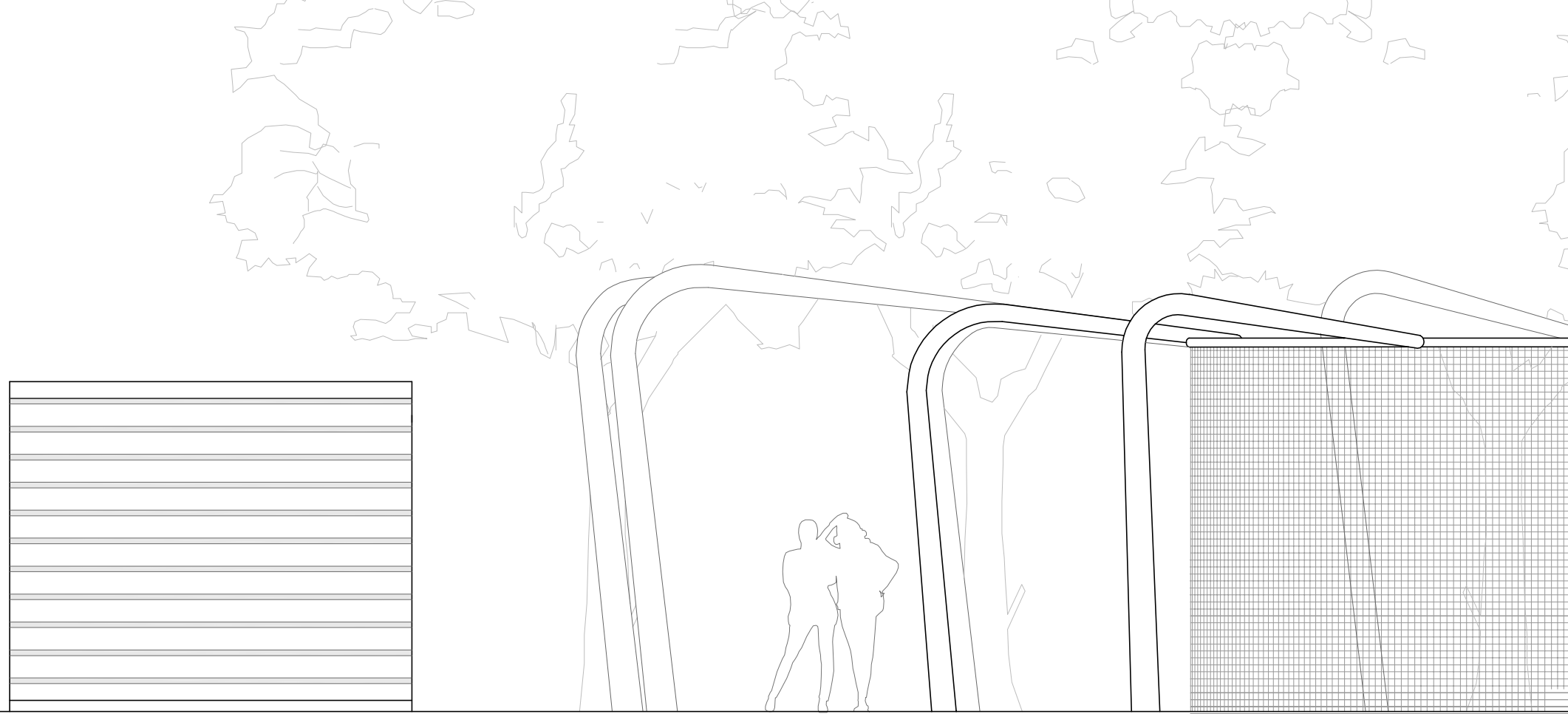
Data:
Dicembre 2011

Laboratorio di progettazione [zerozoone]
Silvia Cama / Chiara La Regina / Augusto Audisoni
Marinella Lanati/Chiara Cebrelli
www.zerozoone.it

± 00'0

± 00'0

± 00'0



**Manutenzione e Riqualificazione
Piazza Caduti Partigiani Voltesi**

Oggetto della tavola:
Prospetto Sud - Sezione A-A' _Inverno

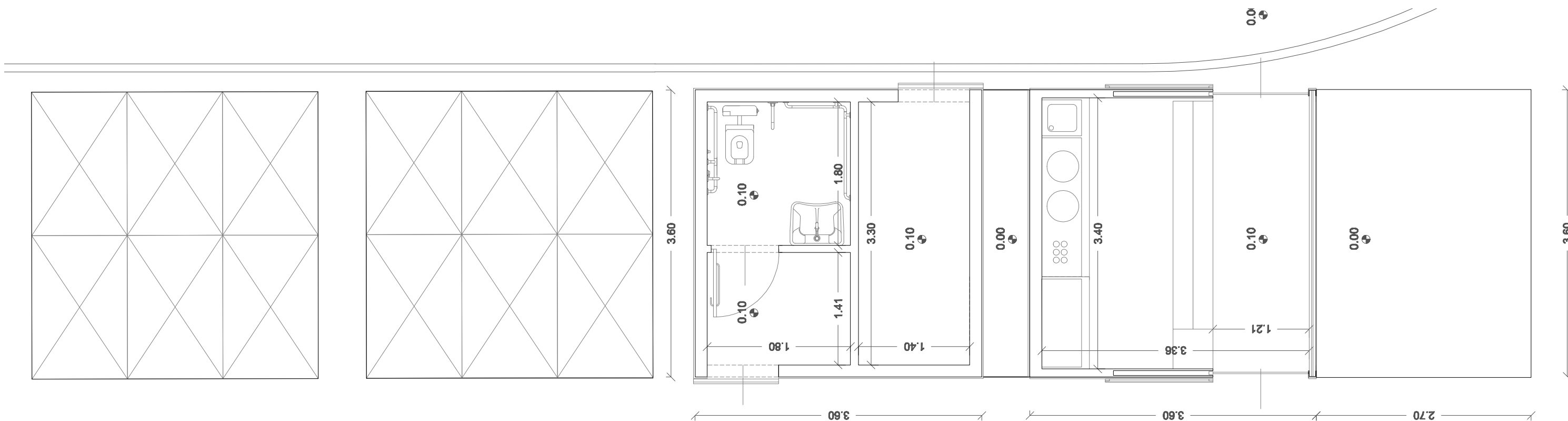
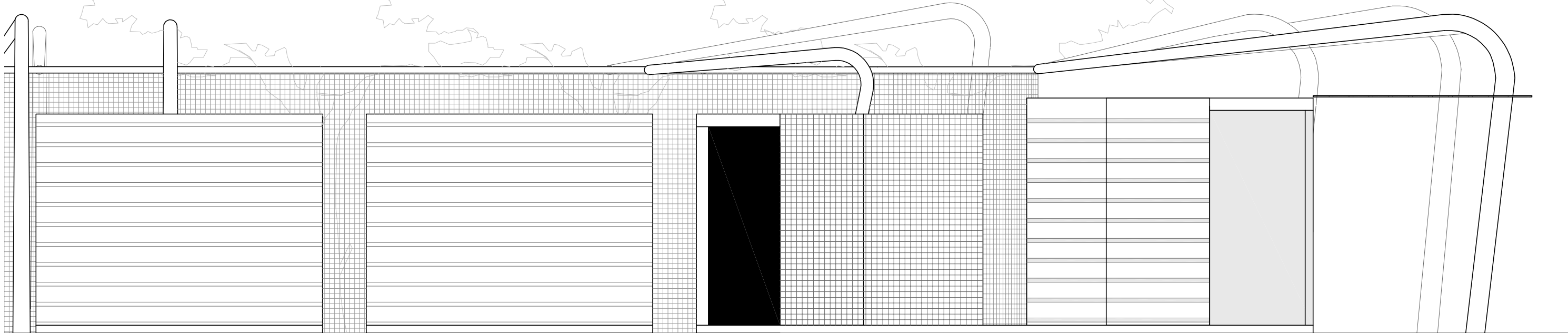
Scala:
1:50

Tavola n° :
G3

Data:
Dicembre 2011

Laboratorio di progettazione **[zerozone]**
Silvia Cama / Chiara La Regina / Augusto Audisani
Marinella Lanati/Chiara Cebrelli

www.zerozone.it



**Manutenzione e Riquilificazione
Piazza Caduti Partigiani Voltesi**

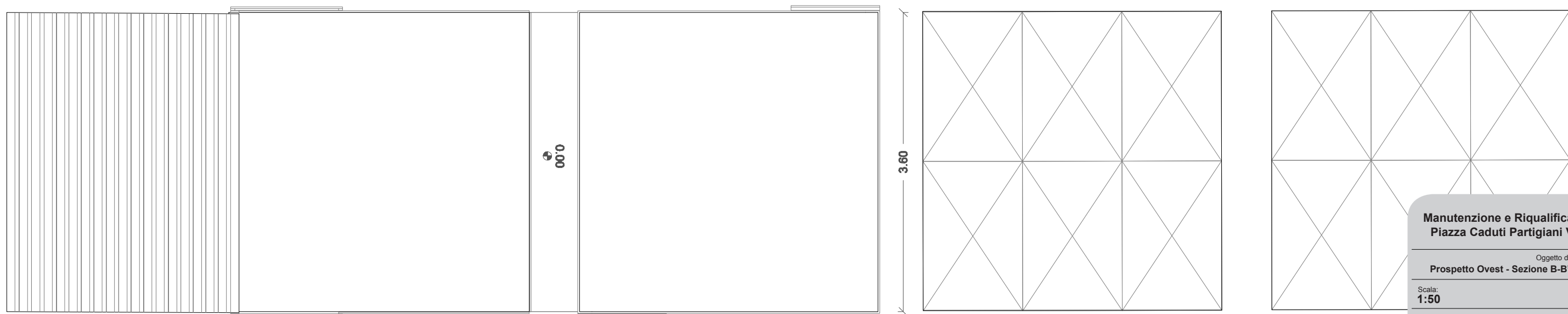
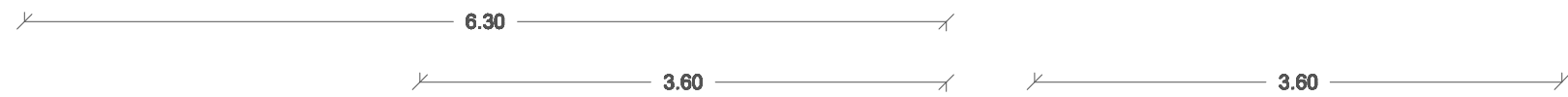
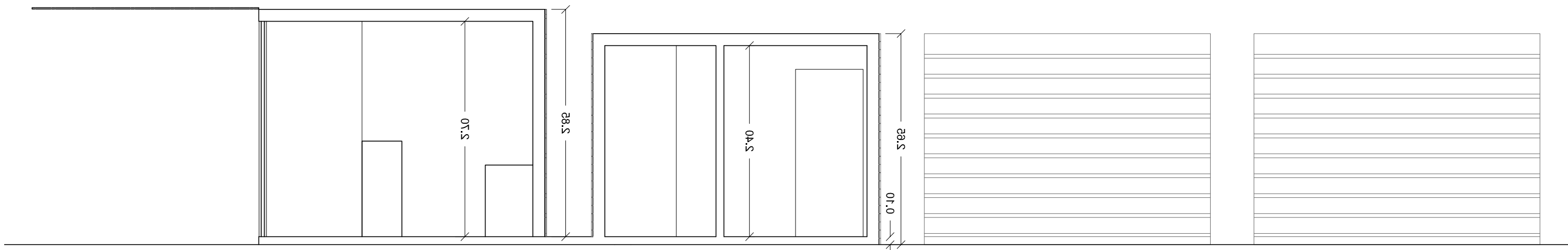
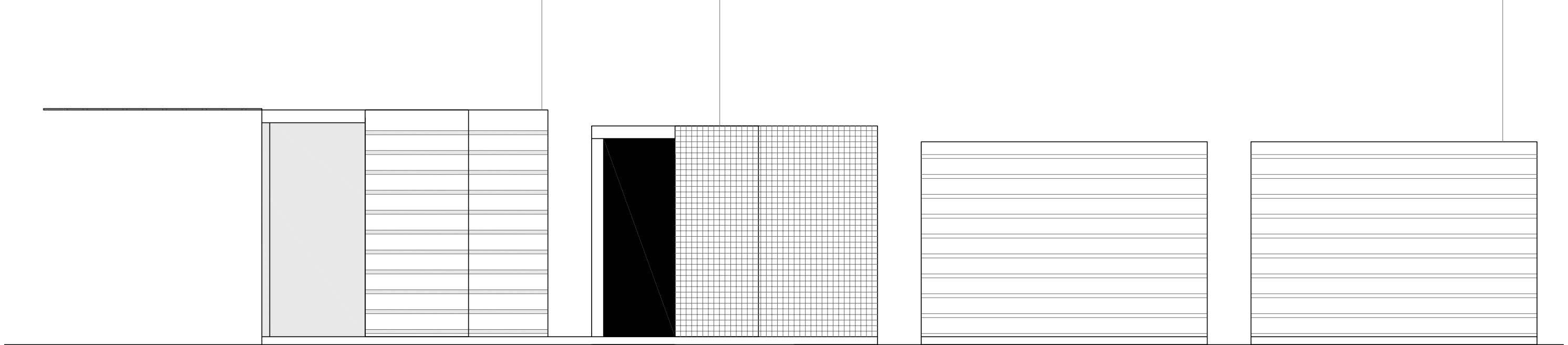
Oggetto della tavola:
Prospetto Est - Pianta_Estate

Scala:
1:50

Tavola n°:
G4

Data:
Dicembre 2011

Laboratorio di progettazione [zerozone]
Silvia Cama / Chiara La Regina / Augusto Audisoni
Marinella Lanati/Chiara Cebrelli
www.zerozone.it



**Manutenzione e Riqualificazione
Piazza Caduti Partigiani Voltesi**

Oggetto della tavola:
Prospetto Ovest - Sezione B-B' _Estate

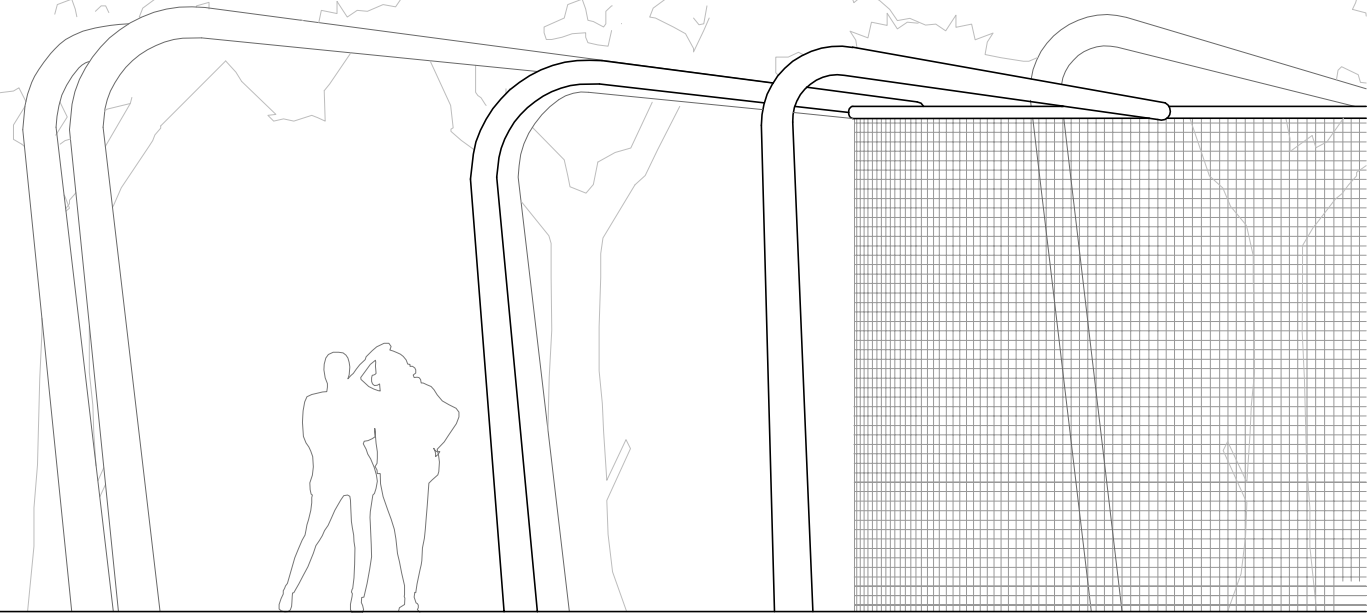
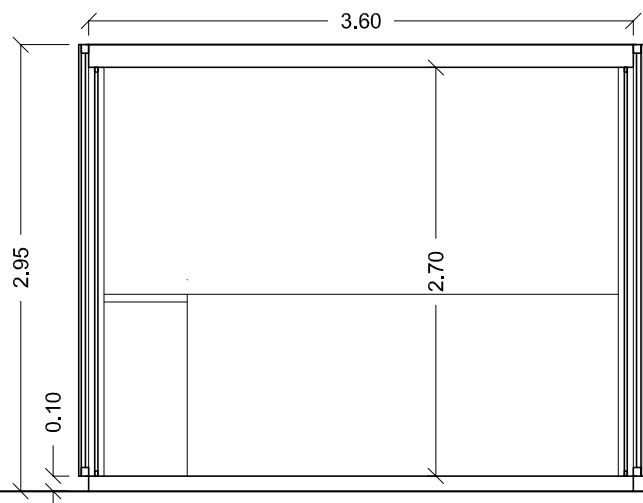
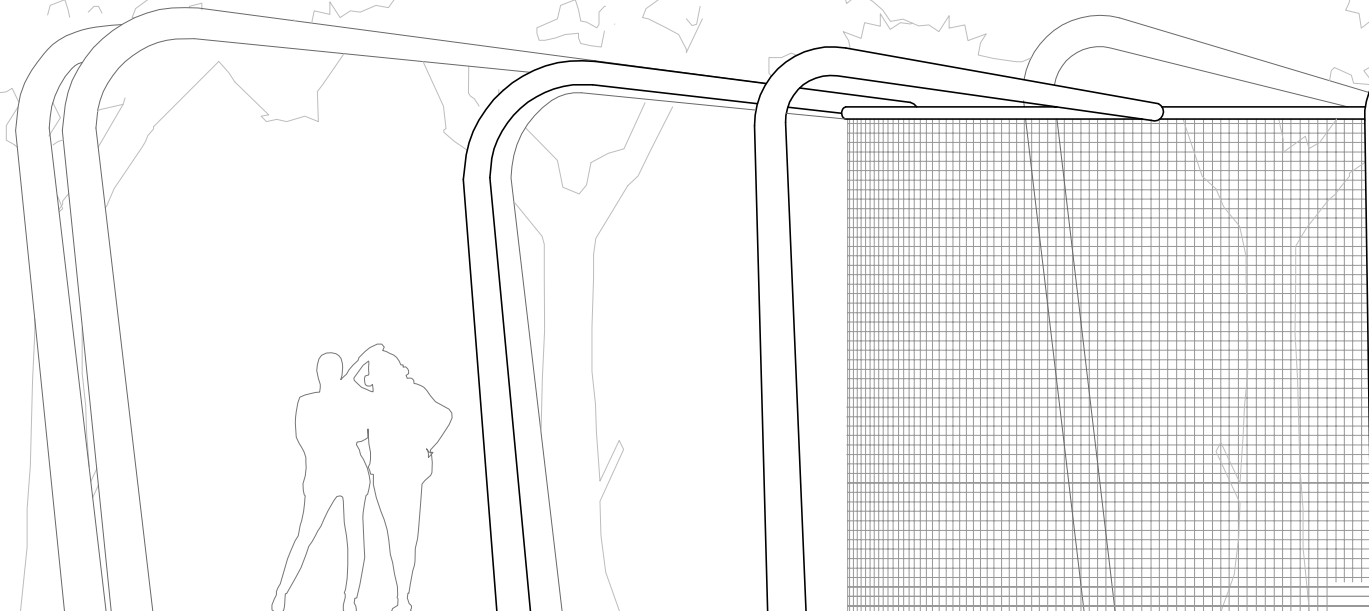
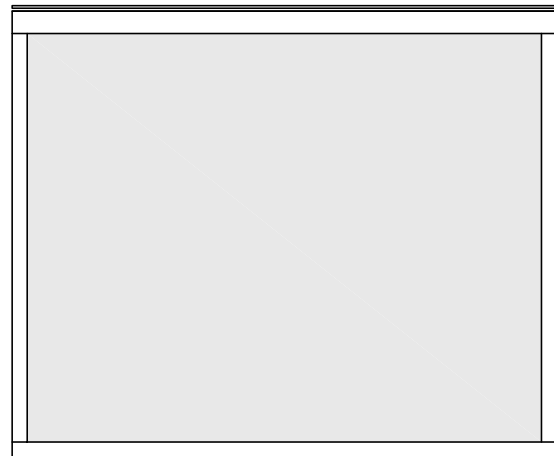
Scala:
1:50

Tavola n° :
G5

Data:
Dicembre 2011

Laboratorio di progettazione [zerozone]
Silvia Cama / Chiara La Regina / Augusto Audisoni
Marinella Lanati/Chiara Cebrelli
www.zerozone.it

0'0



**Manutenzione e Riqualificazione
Piazza Caduti Partigiani Voltesi**

Oggetto della tavola:
Prospetto Sud - Sezione A-A' _ Estate

Scala:
1:50

Tavola n° :
G6

Data:
Dicembre 2011

Laboratorio di progettazione [zerozone]
Silvia Cama / Chiara La Regina / Augusto Audisani
Marinella Lanati/Chiara Cebrelli

www.zerozone.it



stato di fatto 1



stato di fatto 2



stato di fatto 3



estate/primavera_aperto



autunno/inverno_chiuso



autunno/inverno_aperto

**Manutenzione e Riqualificazione
Piazza Caduti Partigiani Voltesi**

Oggetto della tavola:
Foto Inserimento_Render

Scala: Tavola n° :
G7

Data:
Dicembre 2011

Laboratorio di progettazione [zerozone]
Silvia Cama / Chiara La Regina / Augusto Audisoni
Marinella Lanati/Chiara Cebrelli
www.zerozone.it